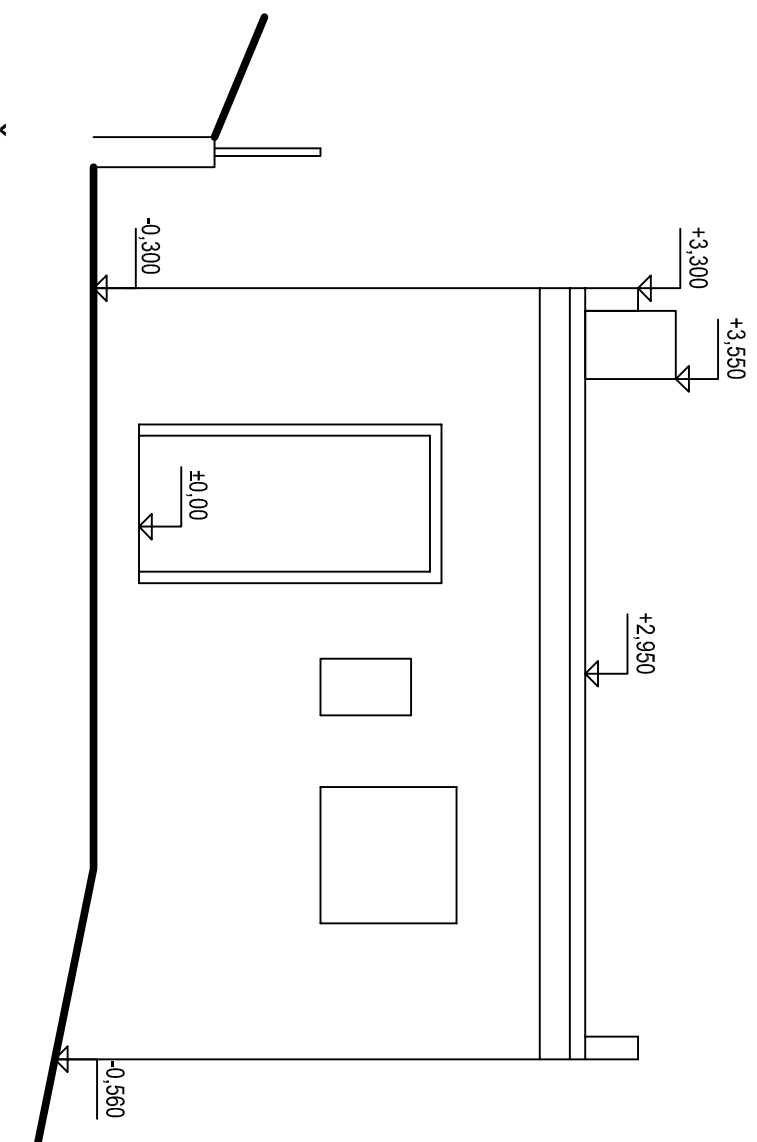
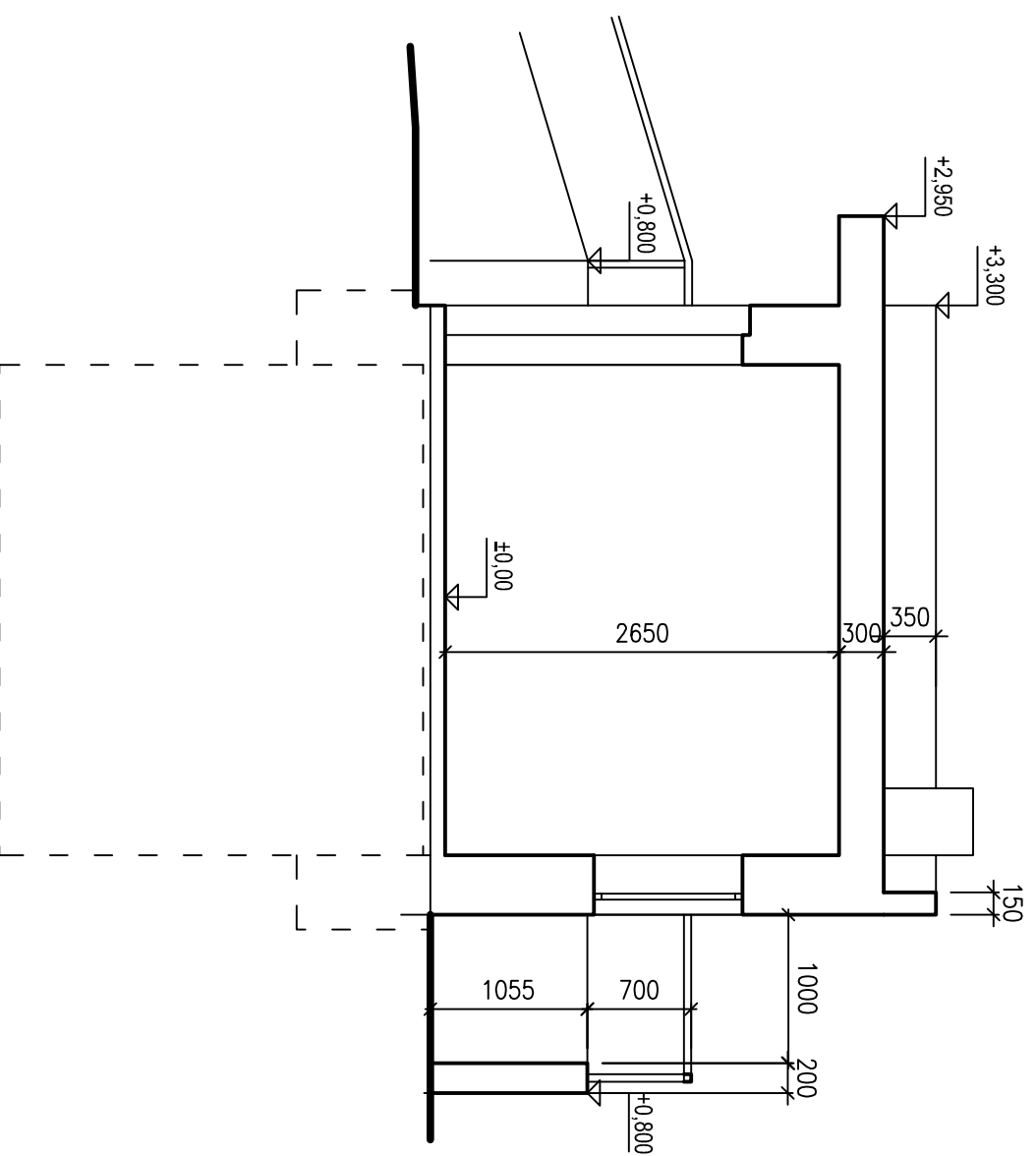
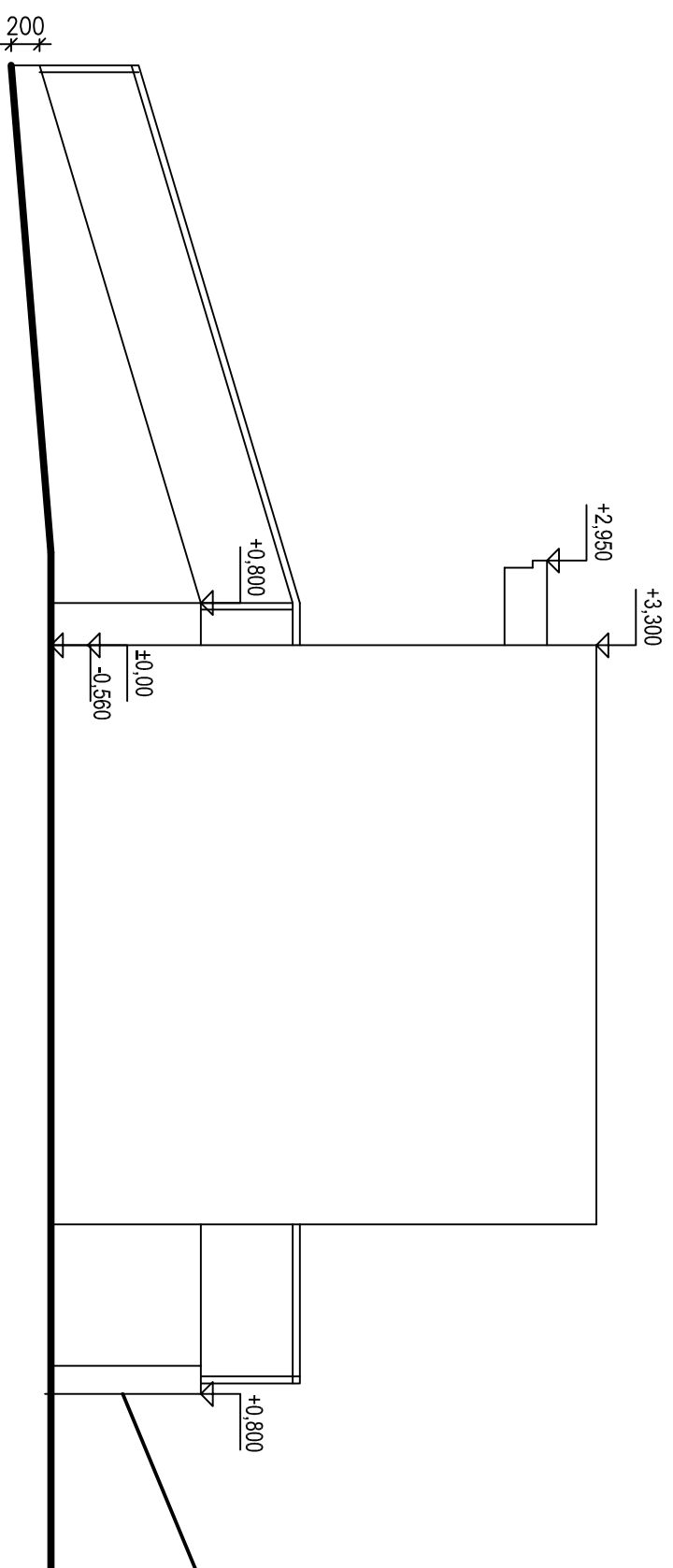


POHLEDY



ŘEZ A-A



Předmět rekonstrukce:

1. Zateplení akumulace Perimetrem min. 1m pod Ú.T., provedení hydroizolace budovy, provedení obsypů kačírčkem.
2. Očištění a nátěr zábradlí na zídce u objektu.
3. Odbourat nadstřešní část komínového tělesa.
4. Nová skladba střešního pláště s provětrávanou mezerou, krytina PVC typu Sikaplan, nové oplechování včetně atik a okenních parapetů. Izolace podstřešního prostoru minerální vatou. Instalovat nové okapy a dešťové svody.
5. Nová fasáda s provětrávanou mezerou (polystyren, minerální zatíraná omítka, sokl opatřit mozaikovou omítkou do výšky 0,5m)
4. Zvětšení větracích otvorů (PVC DN 150)- umístit úhlopříčně proti sobě. Jeden pod stropem, druhý pod stropem s potrubím zavedeným k podlaze (k dosažení komínového efektu). Instalace 1ks filtrační jednotky Eco-aer na odvětrání akumulčního prostoru.
5. Osazení zábradlí u vstupu do vodní komory-nerez.
6. Vzduchotěsné zakrytí volné hladiny odnímatelnými pochodzimi kompozitovými deskami.
7. Přeložení dlažby kolem objektu
8. Instalace nového stožáru kabelového vedení NN

BŘEZEN 2010

FORMÁT A3

MĚŘÍTKO 1:50

NÁVRH REKONSTRUKCE
LOUČKY ČERPAČÍ STANICE