



STÁTNÍ FOND ŽIVOTNÍHO PROSTŘEDÍ
ČESKÉ REPUBLIKY



OPERAČNÍ PROGRAM
ŽIVOTNÍ PROSTŘEDÍ



EVROPSKÁ UNIE
Fond soudržnosti

Pro vodu,
vzduch a přírodu

PRŮBĚH VÝSTAVBY „ČISTÁ JIZERA I“



MĚSTO TURNOV



MĚSÍČNÍ ZPRÁVA č.15

červenec 2010

1. Účastníci výstavby:

Projekt: Čistá Jizera I - Turnov
Investor: VHS Turnov
Poskytovatel podpory: SFŽP ČR
Správce stavby: Ing. Pavel Krajčovič -
SGS Czech Republic, s.r.o.

TDI: Petr Nápravník -
SGS Czech Republic, s.r.o.
Dodavatel: Eurovia, a.s., OZ Čechy západ
Jan Pavlíček
Petr Veselý
Projektant: Aquecon s.r.o., Teplice

2. Náklady stavby: 248 500 388,89 Kč bez DPH
297 528 325,69 Kč vč. DPH (část 19%, část 20%)

3. Termíny realizace:

Předání staveniště:	16.4.2009
Zahájení stavby:	20.4.2009
Ukončení stavby:	30.9.2011

4. Hlášení o postupu prací:

4.1 Stav fakturace po objektech za monitorované období:
viz. Příloha 11.1

4.2 Průběh realizované činnosti po objektech:
a/ SO 01 - Rekonstrukce stoky RA - ul. Skálava, Žižkova, Alej Legií

- **Žižkova ulice, Alej Legií :**
Povrchy Žižkova ulice dokončeny v celé délce bez obrusné vrstvy. Dokončují se práce na terénních úpravách přilehlých dotčených ploch. V Aleji Legií probíhá dokončování přípojek. Následně proběhnou poslední terénní úpravy a vyklizení staveniště.
- **Husova ulice :**
Komunikace dokončena bez poslední obrusné vrstvy (I. etapa – zadní část). Ve sledovaném období byly zahájeny stavební práce také na II. etapě (přední část- od křižovatky s ulicí 5.května po křižovatku s ulicí Rokycanova).
- **Koněvova**
Práce pokračují Koněvovou ulicí směrem k Zelené cestě.
- **Zborovská**
RWE dokončilo propojení svého zařízení, práce na rekonstrukci kanalizace pokračují od Zelené cesty okolo školky dále na Károvsko.

b/ SO 06 - Rekonstrukce stok RD, RD 1 - ul. 1.máje - Hotovo

c/ SO 07 - Odlehčovací stoky OS OK 2,

- **OS OK 2**
Stoka dokončena vč. výústního objektu. Dokončeny práce na mlatové cestě. Se ŽP MÚ proběhlo předání ČTÚ. Práce na stabilizaci svahu nad OS dokončeny.
- **OS OK 3**
Stoka dokončena vč. výústního objektu. ČTÚ dokončeny, zhotovitel dokončil poslední stavební práce a vyklidil staveniště.
- **Košský trh**
Jedná se o stoku, která vede od okružní křižovatky Sobotecká – Palachova. Součástí objektu je realizována shybka pod vodotečí Stebénky a dvě komory na jejich zhlavích. Zhotovitel osadil usazovací nádrž a odlehčovací komoru.

d/ SO 04 - Rekonstrukce stoky RF - ul. Palackého

- **ulice Palackého**
Veškeré práce byly dokončeny. V současné době je na tomto objektu sledována závada – konečná úprava dlážděných povrchů (sedání), která bude odstraněna během podzimních měsíců.
- **ulice Jiráskova**
Práce na rekonstrukci stoky dokončeny. Zádlažba u ul. –Na trávnici provedena. Povrchy v ul.Jiráskova budou pokračovat v září.

e/ SO 03 - Rekonstrukce stoky RC2 - ul. Na Stebni

- **ulice Na Stebni**
Zhotovitel dokončil pokládku kanalizačního potrubí v ul Na výšince a provádí práce v ul. Hruboskalská. Byly osazeny svodidla na komunikaci dokončena montáž zábradlí a obrubníků chodníku pro pěší. Pokládka asfaltového povrchu bude provedena po položení sdělovacích kabelů firmy ADV NET Liberec. Pokračují práce na obnově chodníku v ul.Na stebni.

f/ SO 08 - Přeložky sítí

- **Žižkova ulice**
Práce na přeložkách v Aleji legií dokončeny , dokončeny čisté terénní úpravy.
- **ulice 1.máje**
Proběhlo předání do předčasného užívání.
- **ulice Na Stebni ,Hruboskalská, Valdštejská**
Práce pokračují dle HMG.
- **Husova ulice**
Práce na I. etapě byly dokončeny, v současné době probíhá II. etapa.

g/ SO 1.5b - řady A, B

- **ulice U Tří svatých, Vrchhůra**
Práce na řadu A + B dokončeny.

h/ SO 1.9 – KoBuDo

Ve sledovaném období byl na základě místního šetření dohodnut systém provedení definitivních úprav komunikací na celém KoBuDu. Proběhly kamerové zkoušky dokončených stok.

- **Bukovina**
Stavebně dokončena stoka C, C3, C4, C4-1, ve sledovaném období byly zahájeny práce na poslední trase D.

- .Kobylka

Stoka B dokončena z 80%. Práce byly přerušeny z důvodu prací na stoce C vzhledem k dopravní obslužnosti lokality Bukovina.

- Dolánky

Veškeré práce na stokách a přípojkách byly dokončeny vč. finálních úprav povrchů dotčených komunikací. K definitivnímu dokončení objektu zbývá zprovoznění čerpací stanice ČS6 – osazení technologie a ASŘ.

i/ SO 1.2 - Nudvojovice

Dokončeny stoky a přípojky, předány kamerové zkoušky stok A, A1, A1-1, A1-3, A2. Probíhají přípravné práce pro povrchy komunikací v jednotlivých ulicích.

j/ SO 1.4 – Palackého ul.vnitroblok

- Trubní vedení položeno, ČS vystrojena technologií, ČEZ byl požádán o přepojení el. do nového rozvaděče. Následně po přepojení el. proběhne přepojení přípojek do ČS a zprovozněn výtlač . Poté bude zlikvidován starý septik zasypaním a zpojezděn. Povrchy na komunikacích jsou dokončeny, probíhají ČTÚ okolo nově položené komunikace.

k/ Tázlerova x Vejrychova

V ulici Tázlerova je kanalizační řad dokončen, nyní probíhají práce na přípojkách kanalizace. V ulici Vejrychova byly zahájeny práce na kanalizaci.

l/ SO 1.5b Na Kamenci

Pokračují práce na trase A pod silnicí. Proveden protlak pod silnicí I/35. Zahájeny práce na stoce A1, ve Třešňové ulici, probíhají jednání s obyvateli ohledně oddělení splaškových a dešťových vod.

J/ SO 02 RB 5.Května

Práce pokračují v předstihu oproti HMG . Práce pokračují II.etapou od OD VESNA směrem ke křižovatce s ul.Husova a Kinského. Současně s trasou kanalizace zároveň probíhají přepoje kanalizačních přípojek.

4.3 Průměrný stav pracovníků a techniky na staveništi:

- květen 2010: 8 THP, 65 dělníků, 15 strojníků
- červen 2010: 8 THP, 64 dělníků, 17 strojníků

4.4 Kontrola harmonogramu - časové ztráty, nehody, apod.

Ke dni zpracování této zprávy nebyly zjištěny časové ztráty oproti harmonogramu způsobené činností zhotovitele , či vlivem klimatických podmínek. Se zhotovitelem bylo projednáno posílení kapacit a mechanizace a zatím nejsou známy skutečnosti, které by bránily dokončení jednotlivých etap v termínech dle HMG. Dílčí harmonogramy jsou upravovány po dohodě vzhledem k potřebám VHS a MÚ.

4.5 Plnění úkolů z kontrolních dní

Ve sledovaném měsíci došlo k aktualizaci HMG všech akcí .Tyto se průběžně vyhodnocují na kontrolních dnech a pracovních poradách stavby. V současné době jsou úkoly průběžně plněny ve stanovených termínech, resp. podle upravených HMG.

5. Projednání ostatních skutečností

Žižkova, Alej legií : objízdné trasy vyznačeny, zahájeny práce na ČTÚ

U Tří svatých, Vrchhůra : dokončeny terénní úpravy .

Košský trh : přeložka plynu předána uživateli.

Na Stebni : přístupna z ulice Dvořákova, objíždné trasy vyznačeny. Projednána přeložka STP plynu. Práce budou zahájeny dle HMG.

KoBuDo : objíždné trasy vyznačeny dle postupu prací.

Nudvojovice : objíždné trasy vyznačeny dle postupu prací. Realizují se opatření k zabránění zatečení balastních vod na pozemky jednotlivých majitelů. Probíhají přípravné práce pro pokládku povrchů komunikací.

Tázlerova x Vejrychova : Dopravní značení upravováno s postupem prací

Na Kamenci : Dále probíhají jednání s vlastníky RD vedoucí k oddělení splaškových a balastních vod.

6. Organizační záležitosti

V daném období nedošlo k žádným organizačním změnám.

6.1 Přehled uskutečněných kontrolních dní a pracovních porad:

KDS č.22: 15. 7. 2010

6.2 Harmonogram kontrolních dní pro další sledované období:

KDS č.23 5. 8. 2010

6.3 Změny v organizační struktuře:

Ve sledovaném období nedošlo ke změně v organizační struktuře.

7. Způsob propagace, zdroje financování:

Tiskové zprávy - při podpisech smluv o dílo, při slavnostních zahájeních, průběžné dle potřeby 2-3x měsíčně.

Komunikace a konzultace s médii na místní, regionální, krajské a celostátní úrovni - letáky a billboardy - webové stránky města Turnovu - propojené odkazy na Čistou Jizeru a VHS Turnov.

Webové stránky VHS Turnov s odkazy na webové stránky měst.

8. Specifické problémy stavby:

Jednání s vlastníky pozemků, jenž mají návaznost na projekt Čistá Jizera, jsou řešeny individuálně a operativně.

9. Měsíční prostavěnost k 31.7. 2010:

11 272 763,31 Kč bez DPH

13 527 315,97 Kč s DPH

10. Změny vůči PD:

Nebyly vystaveny žádné změnové listy

11. Přílohy:

11.1 Příloha 11.1 - Stav fakturace Turnov – červenec 2010

11.2 Příloha 11.2 - Graf plnění finančního plánu – červenec 2010

11.3 Příloha 11.3 - Fotodokumentace stavby – výběr

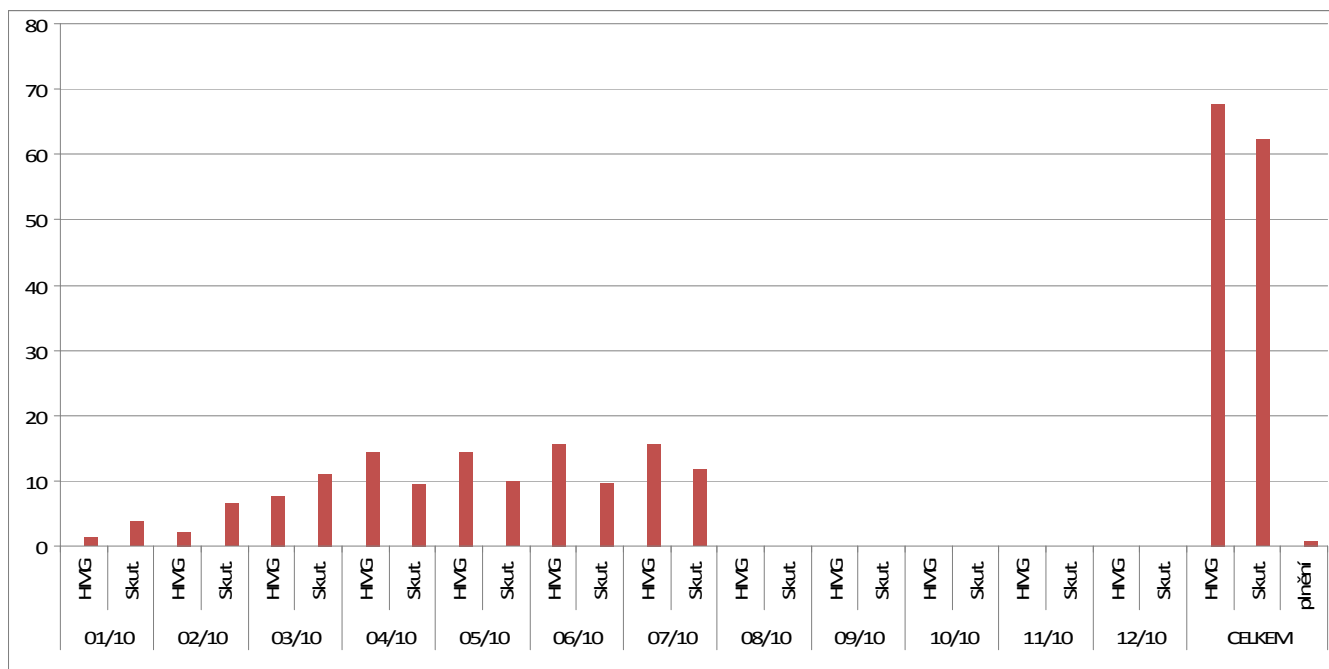
Vypracoval: Petr Nápravník - TDI Turnov – 31.7.2010
Finalizace: Ing.Pavel Krajčovič – Správce stavby

Označení dle SoD	Ozn.objektu dle SFZP	Objekt	Celková cena bez DPH / Kč /	Za období dle SoD	Od počátku celkem	%	Zůstatek	
Stavební objekty celkem			240 150 388,89	11 182 763,31	127 182 410,42	53,0%	112 967 978,47	
Dostavby:			ČJ I - 1.1 Výstavba:	93 426 598,70	5 088 357,70	42 218 709,96	45,2%	51 207 888,74
1.5b	Durychov	ČJ I - 1.1.01 Dostavba Durychov	6 092 559,49	-	6 092 559,27	100,0%	0,22	
1.3b	Hrušnice-Károvsko	ČJ I - 1.1.02 Hrušnice - Károvsko	14 074 689,90	-	169 572,00	1,2%	13 905 117,90	
1.3a	Hruš.-Kár. - stoka F	ČJ I - 1.1.03 Hrušnice - stoka F	2 244 818,11	-	32 610,00	1,5%	2 212 208,11	
1.9	Kobylika Bukovina Dolánky	ČJ I - 1.1.04 KO - BU - DO_ČS 2, 3, 6	4 450 425,39	-	874 793,96	19,7%	3 575 631,43	
		ČJ I - 1.1.05 KO - BU - DO_výtlak V2,V3,V6	1 875 095,80	-	1 688 938,30	90,1%	186 157,50	
		ČJ I - 1.1.06 KO - BU - DO_řad B,vč.připojek	12 571 726,41	2 204 994,65	5 694 399,24	45,3%	6 877 327,17	
		ČJ I - 1.1.07 KO - BU - DO_řad C,vč.připojek	9 525 779,92	539 923,43	6 115 779,99	64,2%	3 409 999,93	
		ČJ I - 1.1.08 KO - BU - DO_řad D,vč.připojek	5 265 333,44	1 504 184,94	2 931 914,06	55,7%	2 333 419,38	
		ČJ I - 1.1.09 KO - BU - DO_řad E,vč.připojek	2 764 014,13	60 742,30	2 540 732,73	91,9%	223 281,40	
1.5a	Na Kamenci	ČJ I - 1.1.10 Na Kamenci	10 049 236,98	778 512,38	2 526 065,53	25,1%	7 523 171,45	
1.1	Na Stebni	ČJ I - 1.1.11 Na Stebni	7 824 120,02	-	84 786,00	1,1%	7 739 334,02	
1.2	Nudvojovice	ČJ I - 1.1.12 Nudvojovice	13 835 958,37	-	10 938 855,14	79,1%	2 897 103,23	
1.4	Palackého	ČJ I - 1.1.13 Palackého	2 852 840,74	-	2 527 703,74	88,6%	325 137,00	
Rekonstrukce			ČJ I - 1.2 Rekonstrukce:	130 697 552,10	5 127 653,21	78 396 823,71	60,0%	52 300 728,39
SO 01	Řady A,L	ČJ I - 1.2.01 SO 01 - RP - řady A 1-8	19 998 173,07	1 463 123,33	3 058 390,90	15,3%	16 939 782,17	
		ČJ I - 1.2.02 SO 01 - RP - řady A	19 014 030,47	137 533,00	18 869 123,87	99,2%	144 906,60	
		ČJ I - 1.2.03 SO 01 - RP - řady L	3 494 287,61	-	144 716,29	4,1%	3 349 571,32	
SO 02	Řady B	ČJ I - 1.2.04 SO 02 - RP - řady B	13 458 976,68	743 150,38	2 867 573,81	21,3%	10 591 402,87	
SO 03	Řady C	ČJ I - 1.2.05 SO 03 - RP - řady C	10 704 221,53	279 495,74	4 493 046,24	42,0%	6 211 175,29	
SO 04	Řady Z,F	ČJ I - 1.2.06 SO 04 - RP - řady Z, F	3 061 629,36	119 427,08	2 493 581,83	81,4%	568 047,53	
SO 06	Řady D,E,G	ČJ I - 1.2.07 SO 06 - RP - řady D, E, G	4 941 926,20	-	4 029 701,91	81,5%	912 224,29	
SO 07	Řady T,OK,KS	ČJ I - 1.2.08 SO 07 - RP - řady T	1 789 581,46	222 413,23	930 120,36	52,0%	859 461,10	
		ČJ I - 1.2.09 SO 07 - RP - řady OK	13 824 938,31	411 975,75	11 966 100,63	86,6%	1 858 837,68	
		ČJ I - 1.2.10 SO 07 - RP - řady KS	11 639 235,03	-	11 351 288,64	97,5%	287 946,39	
SO 08	Přeložky IS	ČJ I - 1.2.11 SO 08 - RP - Přeložky v 1-4	7 495 953,28	365 991,92	5 942 043,81	79,3%	1 553 909,47	
		ČJ I - 1.2.12 SO 08 - RP - Přeložky v 5-6	19 044 306,60	1 384 542,78	10 371 842,92	54,5%	8 672 463,68	
		ČJ I - 1.2.13 SO 08 - RP - Přeložky IS	2 230 292,50	-	1 879 292,50	84,3%	351 000,00	
REK - kan. přípojky			ČJ I - 1.3 Rekonstrukce - přípojky:	16 026 238,09	966 752,40	6 566 876,75	41,0%	9 459 361,34
	Přípojky k SO 01	ČJ I - 1.3.01 SO 01 - RP - řady A, L	7 889 428,66	510 841,90	2 273 190,78	28,8%	5 616 237,88	
	Přípojky k SO 02	ČJ I - 1.3.02 SO 02 - RP - řady B	3 041 528,21	263 436,70	690 423,92	22,7%	2 351 104,29	
	Přípojky k SO 03	ČJ I - 1.3.03 SO 03 - RP - řady C	2 380 194,68	192 473,80	1 147 758,84	48,2%	1 232 435,84	
	Přípojky k SO 04	ČJ I - 1.3.04 SO 04 - RP - řady Z, F	720 776,92	-	617 797,27	85,7%	102 979,65	
	Přípojky k SO 06	ČJ I - 1.3.05 SO 06 - RP - řady D, E, G	1 994 309,62	-	1 837 705,94	92,1%	156 603,68	
		ČJ I - 1.4 Inženýrská kompletační činnost - IKČ	2 350 000,00	90 000,00	1 986 330,88	84,5%	363 669,12	
		ČJ I - 1.5 Rezerva	6 000 000,00	-	-	0,0%	6 000 000,00	
TURNOV - CELKEM								
		Celkem	248 500 388,89	11 272 763,31	129 168 741,30	52,0%	119 331 647,59	
		Základ DPH 19%	67 214 097,57	-	-		-	
		Celkem cena s DPH 19%	79 984 776,11	-	-		-	
		Základ DPH 20%	181 286 291,32	11 272 763,31	-		-	
		Celkem cena s DPH 20%	217 543 549,58	13 527 315,97	-		-	
		Celkem celkem s DPH	297 528 325,69	13 527 315,97	-		-	

01/10		02/10		03/10		04/10		05/10		06/10		07/10	
HMG	Skut.	HMG	Skut.	HMG	Skut.	HMG	Skut.	HMG	Skut.	HMG	Skut.	HMG	Skut.
1,25	3,84	2,31	6,48	7,75	11,02	14,49	9,55	14,60	10,06	15,68	9,73	15,75	11,72

08/10		09/10		10/10		11/10		12/10	
HMG	Skut.	HMG	Skut.	HMG	Skut.	HMG	Skut.	HMG	Skut.
0,00	0,00	0,00	0,00	0,00	0,00	0,00	0,00	0,00	0,00

CELKEM		
HMG	Skut.	plnění
67,80	62,40	92,0%



Celkový pohled – směr Semily



Frézování asfaltu



Po odfrézování asfaltu



Práce v křižovatce 5.května x Husova



Hotový povrch – Na Trávnici x Jiráskova



Dláždění ve spodní části Jiráskovy ulici



Celkový pohled – směr k náměstí



Zasypaný úsek - směr Vejrichova



Výkop Vejrichova ulice



Situace ve výkopu Vejrichova ul



Připojení komory OKp 2



Detail připojení komory OKp 2



Betonování komory OKp2



Celkový pohled – Sok P6



Hutnění



Situace ve výkopu



Zasypaný hotový úsek



Přípojka – Třešňová ulice - detail



Asfaltování – Dolánky foto:1



Asfaltování – Dolánky foto:2



Výkop trasa D



Detail výkopu

