



STÁTNÍ FOND ŽIVOTNÍHO PROSTŘEDÍ
ČESKÉ REPUBLIKY



OPERAČNÍ PROGRAM
ŽIVOTNÍ PROSTŘEDÍ



EVROPSKÁ UNIE
Fond soudržnosti

Pro vodu,
vzduch a přírodu

PRŮBĚH VÝSTAVBY „ČISTÁ JIZERA I“



MĚSTO TURNOV



MĚSÍČNÍ ZPRÁVA č.16

srpen 2010

1. Účastníci výstavby:

Projekt: Čistá Jizera I - Turnov
Investor: VHS Turnov
Poskytovatel podpory: SFŽP ČR
Správce stavby: Ing. Pavel Krajčovič -
SGS Czech Republic, s.r.o.

TDI: Petr Nápravník -
SGS Czech Republic, s.r.o.
Dodavatel: Eurovia, a.s., OZ Čechy západ
Jan Pavlíček
Petr Veselý
Projektant: Aquecon s.r.o., Teplice

2. Náklady stavby: 248 500 388,89 Kč bez DPH
297 528 325,69 Kč vč. DPH (část 19%, část 20%)

3. Termíny realizace:

Předání staveniště:	16.4.2009
Zahájení stavby:	20.4.2009
Ukončení stavby:	30.9.2011

4. Hlášení o postupu prací:

4.1 Stav fakturace po objektech za monitorované období:
viz. Příloha 11.1

4.2 Průběh realizované činnosti po objektech:

a/ SO 01 - Rekonstrukce stoky RA - ul. Skálova, Žižkova, Alej Legií

- **Žižkova ulice, Alej Legií :**
Povrchy Žižkovy ulice dokončeny v celé délce bez konečné vrstvy. Dokončují se práce na terénních úpravách přilehlých dotčených ploch. V Aleji Legií probíhá dokončování přípojek. Následně proběhnou poslední terénní úpravy a vyklizení staveniště.
- **Husova ulice :**
Komunikace dokončena bez konečné vrstvy (I. etapa – zadní část). Ve sledovaném období pokračují stavební práce také na II. etapě (přední část- od křižovatky s ulicí 5.května po křižovatku s ulicí Rokycanova). Zbývá podchytit kanalizačními přípojkami 3 objekty, u nichž není zmonitorováno vyústění.
- **Koněvova**
Práce pokračují Koněvovou ulicí směrem k Zelené cestě.
- **Zborovská**
RWE dokončilo propojení svého zařízení, práce na rekonstrukci kanalizace pokračují výstavbou od Zelené cesty okolo školky dále na Károvsko. Řeší se využití stávající litinové kanalizace. Po vybroušení sanitru a usazenin by bylo možno stávající litinu použít, tak jak předpokládá projekt.

b/ SO 06 - Rekonstrukce stok RD, RD 1 - ul. 1.máje - Hotovo

c/ SO 07 - Odlehčovací stoky OS OK 2,

- **OS OK 2**
Stoka dokončena vč. výústního objektu. Dokončeny práce na mlatové cestě. Se ŽP MÚ proběhlo předání ČTÚ. Práce na stabilizaci svahu nad OS dokončeny.
- **OS OK 3**
Stoka dokončena vč. výústního objektu. ČTÚ dokončeny, zhotovitel dokončil poslední stavební práce a vyklidil staveniště. Se ŽP MÚ proběhlo předání ČTÚ.
- **Košský trh**
Jedná se o stoku, která vede od okružní křižovatky Sobotecká – Palachova. Součástí objektu je realizována shybka pod vodotečí Stebénky a dvě komory na jejích zhlavích. Zhotovitel osadil usazovací nádrž a odlehčovací komoru. Vzhledem ke kolizi s potrubím plynu, bylo nutno práce na 3 týdny přerušit do vyřešení situace s RWE.

d/ SO 04 - Rekonstrukce stoky RF - ul. Palackého

- **ulice Palackého**
Veškeré práce byly dokončeny. V současné době je na tomto objektu sledována závada – konečná úprava dlážděných povrchů (sedání), která bude odstraněna během podzimních měsíců.
- **ulice Jiráskova**
Práce na rekonstrukci stoky dokončeny. Zádlažba v místě křižovatky s ulicí Na trávníci provedena. Povrchy v ul. Jiráskova budou pokračovat v září.

e/ SO 03 - Rekonstrukce stoky RC2 - ul. Na Stebni

- **ulice Na Stebni**
Zhotovitel dokončil pokládku kanalizačního potrubí v ul. Na výšince a provádí práce v ul. Hruboskalská. Práce v ul. A Dvořáka na komunikaci dokončeny, vč. chodníku pro pěší. Byla provedena pokládka asfaltového povrchu v úseku od křižovatky s ul. Valdštejská k ulici A. Dvořáka. Pokračují práce na přeložce plynu v ul. Na Stebni.

f/ SO 08 - Přeložky sítí

- **Žižkova ulice**
Práce na přeložkách v Aleji legií dokončeny, dokončeny čisté terénní úpravy.
- **ulice 1. máje**
Proběhlo předání do předčasného užívání.
- **ulice Na Stebni, Hruboskalská, Valdštejská**
Práce pokračují dle HMG.
- **Husova ulice**
Práce na I. etapě byly dokončeny, v současné době probíhá II. etapa.

g/ SO 1.5b - řady A, B

- **ulice U Tří svatých, Vrchhůra**
Práce na řadu A + B dokončeny.

h/ SO 1.9 – KoBuDu

Ve sledovaném období byl na základě místního šetření dohodnut systém provedení definitivních úprav komunikací na celém KoBuDu. Proběhly kamerové zkoušky dokončených stok.

- **Bukovina**
Stavebně dokončena stoka C, C2, C3, C4, C4-1, C2-1 ve sledovaném období byly zahájeny práce na poslední trase. Probíhají přípravné práce pro výtlačky na C2-1.

- **.Kobylka**

Stoka B , B1, B3, B8, ZK4, ZK1, dokončena . 1.9.2010 budou zahájeny práce na stokách B,B7 a ZK2, ZK3 a B6.

- **Dolánky**

Veškeré práce na stokách a přípojkách byly dokončeny vč. finálních úprav povrchů dotčených komunikací. K definitivnímu dokončení objektu zbývá zprovoznění čerpací stanice ČS6 – osazení technologie a ASŘ . Předpoklad dokončení do konce října 2010 .

i/ SO 1.2 - Nudvojovice

Dokončeny stoky a přípojky, předány kamerové zkoušky stok A, A1, A1-1, A1-3, A2. Probíhají přípravné práce pro povrchy komunikací v jednotlivých ulicích. Vystrojení ČS naplánovány od 15.9.2010 do konce září 2010.

j/ SO 1.4 – Palackého ul.vnitroblok

- Práce dokončeny

k/ Tázlerova x Vejrychova

V ulici Tázlerova je kanalizační řad dokončen, nyní probíhají práce na přípojkách kanalizace. V ulici Vejrychova se dokončují práce na přípojkách.

l/ SO 1.5b Na Kamenci

Pokračují práce na trase A 1-1. Práce na stoce A1 dokončeny.

J/ SO 02 RB 5.Května

Práce pokračují v předstihu oproti HMG. Práce pokračují etapou od křižovatky s Kinského, ulicí Husova směrem k ulici směrem ke křižovatce s ul.Komenského. Současně s trasou kanalizace zároveň probíhají přepoje kanalizačních přípojek.

4.3 Průměrný stav pracovníků a techniky na staveništi:

- červen 2010: 8 THP, 64 dělníků, 17 strojníků
- červenec 2010 8 THP, 66 dělníků, 17 strojníků

4.4 Kontrola harmonogramu - časové ztráty, nehody, apod.

Ke dni zpracování této zprávy nebyly zjištěny časové ztráty oproti harmonogramu způsobené činností zhotovitele , či vlivem klimatických podmínek. Se zhotovitelem bylo projednáno posílení kapacit a mechanizace a zatím nejsou známy skutečnosti, které by bránily dokončení jednotlivých etap v termínech dle HMG. Dílčí harmonogramy jsou upravovány po dohodě vzhledem k potřebám VHS a MÚ.

4.5 Plnění úkolů z kontrolních dní

Ve sledovaném měsíci došlo k aktualizaci HMG všech akcí .Tyto se průběžně vyhodnocují na kontrolních dnech a pracovních poradách stavby. V současné době jsou úkoly průběžně plněny ve stanovených termínech, resp. podle upravených HMG.

5. Projednání ostatních skutečností

Alej legií : zahájeny jednání ohledně objízdné trasy na Šetřilovsku.

Košský trh : kolize s plynem vyřešena. Ulice bude uzavřena oboustranně.

Na Stebni : přístupna z ulice Dvořákova, objízdné trasy vyznačeny. Zahájena přeložka STP plynu. Práce pokračují dle HMG.

KoBuDo : objízdné trasy vyznačeny dle postupu prací. Objízdná trasa ul Na Trhovce spuštěna.

Tázlerova x Vejrychova : Dopravní značení upravováno s postupem prací

5 Května : požádáno o uzavírku ulice od pekárny až na Hrušnici od 15.9.2010.

Jeronýmova : požádáno o uzavírku ulice od 15.9.2010.

Rokycanova : požádáno o uzavírku ulice od 15.9.2010

6. Organizační záležitosti

V daném období nedošlo k žádným organizačním změnám.

6.1 Přehled uskutečněných kontrolních dní a pracovních porad:

KDS č.23	26.8. 2010
PP č. 49	5.8.2010
PP č. 50	12.8.2010
PP č. 51	26.8. 2010

6.2 Harmonogram kontrolních dní pro další sledované období:

KDS č.24	16.9.2010
PP č.52	2.9.2010

6.3 Změny v organizační struktuře:

Ve sledovaném období nedošlo ke změně v organizační struktuře.

7. Způsob propagace, zdroje financování:

Tiskové zprávy - při podpisech smluv o dílo, při slavnostních zahájeních, průběžné dle potřeby 2-3x měsíčně.

Komunikace a konzultace s médii na místní, regionální, krajské a celostátní úrovni - letáky a billboardy - webové stránky města Turnovu - propojené odkazy na Čistou Jizeru a VHS Turnov.

Webové stránky VHS Turnov s odkazy na webové stránky měst.

8. Specifické problémy stavby:

Jednání s vlastníky pozemků, jenž mají návaznost na projekt Čistá Jizera, jsou řešeny individuálně a operativně.

9. Měsíční prostavěnost k 31.8. 2010:

14 468 510 01.- Kč bez DPH

17 362 212,01.- Kč s DPH

10. Změny vůči PD:

V průběhu srpna 2010 probíhá příprava 1. změnového listu jako podkladku k fakturaci na čerpání rezervy.

11. Přílohy:

11.1 Příloha 11.1 - Stav fakturace Turnov – srpen 2010

11.2 Příloha 11.2 - Graf plnění finančního plánu – srpen 2010

11.3 Příloha 11.3 - Fotodokumentace stavby – výběr

Vypracoval: Petr Nápravník - TDI Turnov – 31.8.2010

Finalizace: Ing.Pavel Krajčovič – Správce stavby

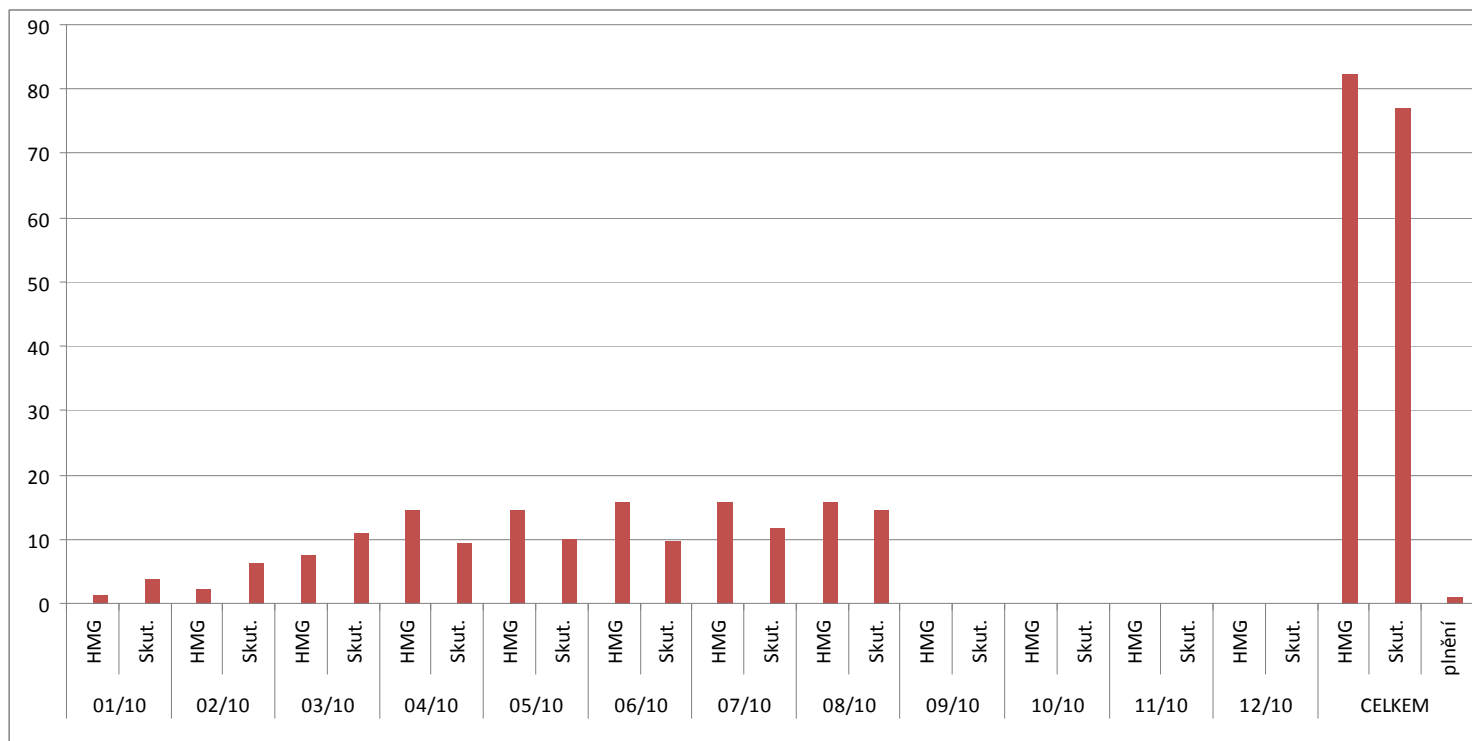
Označení dle SoD		Ozn.objektu dle SFZP	Objekt	Celková cena bez DPH / Kč /	Za období dle SoD	Od počátku celkem	%	Zůstatek
			Stavební objekty celkem	240 150 388,89	13 515 280,71	140 697 691,13	58,6%	99 452 697,76
Dostavby:		ČJ I - 1.1	Výstavba:	93 426 598,70	7 247 877,70	49 466 587,66	52,9%	43 960 011,04
1.5b	Durychov	ČJ I - 1.1.01	Dostavba Durychov	6 092 559,49	-	6 092 559,27	100,0%	0,22
1.3b	Hrušnice-Károvsoko	ČJ I - 1.1.02	Hrušnice - Károvsoko	14 074 689,90	-	169 572,00	1,2%	13 905 117,90
1.3a	Hruš.-Kár. - stoka F	ČJ I - 1.1.03	Hrušnice - stoka F	2 244 818,11	817 628,85	850 238,85	37,9%	1 394 579,26
1.9	Kobylka Bukovina Dotáňky	ČJ I - 1.1.04	KO - BU - DO_ČS 2, 3, 6	4 450 425,39	-	874 793,96	19,7%	3 575 631,43
		ČJ I - 1.1.05	KO - BU - DO_výtlač V2,V3,V6	1 875 095,80	-	1 688 938,30	90,1%	186 157,50
		ČJ I - 1.1.06	KO - BU - DO_řad B,vč.přípojek	12 571 726,41	3 116 632,62	8 811 031,86	70,1%	3 760 694,55
		ČJ I - 1.1.07	KO - BU - DO_řad C,vč.přípojek	9 525 779,92	251 781,37	6 367 561,36	66,8%	3 158 218,56
		ČJ I - 1.1.08	KO - BU - DO_řad D,vč.přípojek	5 265 333,44	-	2 931 914,06	55,7%	2 333 419,38
		ČJ I - 1.1.09	KO - BU - DO_řad E,vč.přípojek	2 764 014,13	223 281,40	2 764 014,13	100,0%	-
1.5a	Na Kamenci	ČJ I - 1.1.10	Na Kamenci	10 049 236,98	187 668,20	2 713 733,73	27,0%	7 335 503,25
1.1	Na Stebni	ČJ I - 1.1.11	Na Stebni	7 824 120,02	-	84 786,00	1,1%	7 739 334,02
1.2	Nudvojovice	ČJ I - 1.1.12	Nudvojovice	13 835 958,37	2 325 748,26	13 264 603,40	95,9%	571 354,97
1.4	Palackého	ČJ I - 1.1.13	Palackého	2 852 840,74	325 137,00	2 852 840,74	100,0%	-
Rekonstrukce		ČJ I - 1.2	Rekonstrukce:	130 697 552,10	5 485 238,47	83 882 062,18	64,2%	46 815 489,92
SO 01	Řady A,L	ČJ I - 1.2.01	SO 01 - RP - řady A 1-8	19 998 173,07	1 218 905,42	4 277 296,32	21,4%	15 720 876,75
		ČJ I - 1.2.02	SO 01 - RP - řady A	19 014 030,47	-	18 869 123,87	99,2%	144 906,60
		ČJ I - 1.2.03	SO 01 - RP - řady L	3 494 287,61	-	144 716,29	4,1%	3 349 571,32
SO 02	Řady B	ČJ I - 1.2.04	SO 02 - RP - řady B	13 458 976,68	793 795,90	3 661 369,71	27,2%	9 797 606,97
SO 03	Řady C	ČJ I - 1.2.05	SO 03 - RP - řady C	10 704 221,53	1 482 338,01	5 975 384,25	55,8%	4 728 837,28
SO 04	Řady Z,F	ČJ I - 1.2.06	SO 04 - RP - řady Z, F	3 061 629,36	180 351,49	2 673 933,32	87,3%	387 696,04
SO 06	Řady D,E,G	ČJ I - 1.2.07	SO 06 - RP - řady D, E, G	4 941 926,20	-	4 029 701,91	81,5%	912 224,29
SO 07	Řady T,OK,KS	ČJ I - 1.2.08	SO 07 - RP - řady T	1 789 581,46	-	930 120,36	52,0%	859 461,10
		ČJ I - 1.2.09	SO 07 - RP - řady OK	13 824 938,31	442 236,57	12 408 337,20	89,8%	1 416 601,11
		ČJ I - 1.2.10	SO 07 - RP - řady KS	11 639 235,03	-	11 351 288,64	97,5%	287 946,39
SO 08	Přeložky IS	ČJ I - 1.2.11	SO 08 - RP - Přeložky v 1-4	7 495 953,28	501 647,49	6 443 691,30	86,0%	1 052 261,98
		ČJ I - 1.2.12	SO 08 - RP - Přeložky v 5-6	19 044 306,60	865 963,59	11 237 806,51	59,0%	7 806 500,09
		ČJ I - 1.2.13	SO 08 - RP - Přeložky IS	2 230 292,50	-	1 879 292,50	84,3%	351 000,00
REK - kan. přípojky		ČJ I - 1.3	Rekonstrukce - přípojky:	16 026 238,09	782 164,54	7 349 041,29	45,9%	8 677 196,80
	Přípojky k SO 01	ČJ I - 1.3.01	SO 01 - RP - řady A, L	7 889 428,66	264 860,10	2 538 050,88	32,2%	5 351 377,78
	Přípojky k SO 02	ČJ I - 1.3.02	SO 02 - RP - řady B	3 041 528,21	360 106,96	1 050 530,88	34,5%	1 990 997,33
	Přípojky k SO 03	ČJ I - 1.3.03	SO 03 - RP - řady C	2 380 194,68	116 064,52	1 263 823,36	53,1%	1 116 371,32
	Přípojky k SO 04	ČJ I - 1.3.04	SO 04 - RP - řady Z, F	720 776,92	41 132,96	658 930,23	91,4%	61 846,69
	Přípojky k SO 06	ČJ I - 1.3.05	SO 06 - RP - řady D, E, G	1 994 309,62	-	1 837 705,94	92,1%	156 603,68
		ČJ I - 1.4	Inženýrská kompletační činnost - IKČ	2 350 000,00	-	1 986 330,88	84,5%	363 669,12
		ČJ I - 1.5	Rezerva	6 000 000,00	953 229,30	953 229,30	15,9%	5 046 770,70
		TURNOV - CELKEM						
			Celkem	248 500 388,89	14 468 510,01	143 637 251,31	57,8%	104 863 137,58
			Základ DPH 19%	67 214 097,57	-	-		-
			Celkem cena s DPH 19%	79 984 776,11	-	-		-
			Základ DPH 20%	181 286 291,32	14 468 510,01	-		-
			Celkem cena s DPH 20%	217 543 549,58	17 362 212,01	-		-
			Celkem celkem s DPH	297 528 325,69	17 362 212,01	-		-

Příloha 11.2 Graf plnění finančního plánu - k 31.8.2010 **TURNOV**

01/10		02/10		03/10		04/10		05/10		06/10		07/10	
HMG	Skut.	HMG	Skut.	HMG	Skut.	HMG	Skut.	HMG	Skut.	HMG	Skut.	HMG	Skut.
1,25	3,84	2,31	6,48	7,75	11,02	14,49	9,55	14,60	10,06	15,68	9,73	15,75	11,72

08/10		09/10		10/10		11/10		12/10	
HMG	Skut.	HMG	Skut.	HMG	Skut.	HMG	Skut.	HMG	Skut.
15,83	14,47	0,00	0,00	0,00	0,00	0,00	0,00	0,00	0,00

CELKEM		
HMG	Skut.	Plnění
82,27	76,87	93,4%



Tázlerova x Vejrichova ul.

Vejrichova ul.



Budování RŠ u domu čp. 273



Hutnicí zkouška v Tázlerové ulici



Křižovatka Ant. Dvořáka x Vejrichova ul.



Koněvova ul.

Pohled směr - Zelená cesta



Uliční vpust' mezi Š 20x a Š 51



Š 52



Celkový pohled - směr město



Luční ulice nad zastávkou



Na Kamenci

Hutnicí zkouška - u hl. silnice na Jičín



RŠ v Třešňové ulice u domu čp. 66



Třešňová ulice čp. 1745



Husova ul.

Křižovatka 5.května x Husova



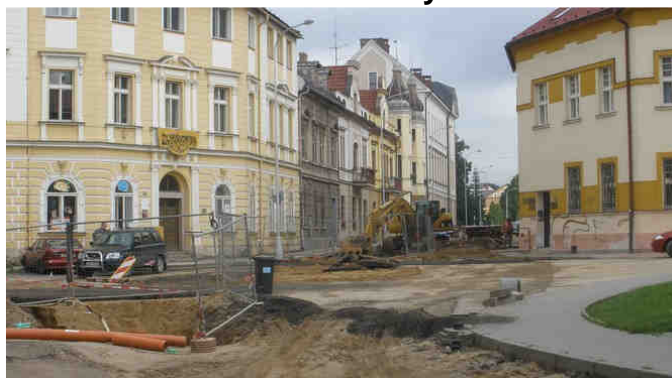
Odbočení do Husovy ulice



Výkop v křižovatce Husova x Komenského



Pohled směrem k Rokycanově ul



Elektro k čerpací stanici v Dolánkách



Trhovka - směr Dolánky

Trhovka – směr Bukovina



Pohled u Š 90

