

EVROPSKÁ UNIE
Fond soudržnosti
Operační program Životní prostředí



STATNÍ FOND
ŽIVOTNÍHO PROSTŘEDÍ
ČESKÉ REPUBLIKY



Compet Consult

s.r.o.

společnost pro zadávání veřejných zakázek
a organizaci výběrových řízení

Všem dodavatelům

Váš dopis značky / ze dne

Naše značka
CC/ORVHS1/17

Vyřizuje / linka

Liberec

Ing. Stahlová /481 030 368 10. 8. 2017

Vysvětlení zadávací dokumentace č. 1

„Úpravna vody Nudvojovice – řešení povodňových opatření, odstranění zdravotních rizik z pitné vody“

Vážení dodavatelé,

z pověření zadavatele, Vodohospodářského sdružení Turnov, se sídlem Antonína Dvořáka 287, 511 01 Turnov, zastoupeného Ing. Milanem Hejdukem, předsedou Rady sdružení, Vám v souladu s § 98 zákona č. 134/2016 Sb., o zadávání veřejných zakázek, ve znění pozdějších předpisů (dále jen „ZZVZ“), zasíláme vysvětlení zadávací dokumentace k výše uvedené veřejné zakázce. Veřejná zakázka „Úpravna vody Nudvojovice – řešení povodňových opatření, odstranění zdravotních rizik z pitné vody“ byla vyhlášena zadavatelem formou otevřeného podlimitního řízení se zveřejněním Oznámení o zahájení podlimitního zadávacího řízení ve Věstníku veřejných zakázek dne 3. 8. 2017 pod evidenčním číslem zakázky Z2017-021398 (dále jen „veřejná zakázka“).

Dotaz č. 1:

Ve stažené projektové dokumentaci chybí výkres D.1.1.7.23 Kanalizace – šachty.
Žádáme zadavatele o zaslání tohoto výkresu.

Odpověď zadavatele:

Výkres č. D.1.1.7.23 Kanalizace – šachty, vědomě nebyl přílohou projektové dokumentace, která je přílohou VZ, a to z důvodu, že pro řádné ocenění šachet postačuje předložený výkaz výměr. Navíc se vždy před zahájením stavebních prací tento výkres upřesňuje a opětovně prověřuje. Přesto Vám pro informaci přikládáme požadovaný výkres v příloze.



Digitálně podepsáno
Jméno: Compet
Consult s.r.o.
Datum: 10.08.2017 13:49:45

Dotaz č. 2:

Ve výkazu výměr v objektu „SO_07.2, 07.4, 07.5 - Zpevněné plochy - řezy, komunikace, terénní úpravy“ je tato položka:

32	K	R - 07.2.9.1	Prefabrikovaná jímka o rozměrech 4,7x2x3 m, D+M	kpl	1,000
----	---	--------------	---	-----	-------

A ve výkazu výměr v objektu „SO_07.6 - Kanalizace DN 400“ je tato položka:

60	K	R - 07.6.9.1	Prefabrikovaná jímka z ŽB 2000x4700x3100 mm, D+M	kpl	1,000
----	---	--------------	--	-----	-------

Poznámka k položce:

VLOŽENÍ NOVÉ JÍMKY DO SEPTIKU

ŽELEZOBETONOVÁ PREFABRIKOVANÁ JÍMKA

NA MÍRU 2000x4700, hl. 3,1 m tl. STĚN 150 mm

VČETNĚ ZÁKRÝTOVÉ DESKY S

POKLOPEM 700x700 mm

PRED OBJEDNÁNÍM NUTNĚ VYČIŠTĚNÍ A PŘESNĚ

ZAMĚŘENÍ STÁV. SEPTIKU

Domníváme se, že tato jímka je uvedena ve výkazu dvakrát. Žádáme zadavatele o vyjádření, případně o úpravu výkazu výměr.

Odpověď zadavatele:

Položka č. 60 objektu SO_07.6 – Kanalizace DN 400, - prefabrikovaná jímka ŽB 2000x4700x3100 mm, D+M uvedena jako jímka, která bude vložena do stávajícího septiku dle PD. Druhá položka ve výkazu výměr č. 32 v objektu „SO_07.2, 07.4, 07.5 – zpevněné plochy – řezy, komunikace, terénní úpravy“ - prefabrikovaná jímka o rozměrech 4,7x2x3 m, D+M, je zahrnuta do výkazu výměr z důvodu úvahy investora o možném použití jako retenční nádrž. O jejím použití bude rozhodnuto v průběhu výstavby. Detailní popis této položky je shodný s popisem výše uvedené kanalizační jímky. Není tedy nutná úprava předaného položkového rozpočtu, účastníci jsou povinni ocenit obě položky.

Toto vysvětlení zadavatel uveřejňuje v souladu s § 98 ZZVZ na profilu zadavatele na adrese: <https://www.vhsturnov.cz/profil-zadavatele-49295934.html>

Příloha vysvětlení č. 1:

Výkres č. D.1.1.7.23 Kanalizace – šachty

S pozdravem



Martina Bufková
Ing. Martina Bufková Rychecká
jednatelka společnosti Compet Consult s.r.o.,
pověřená výkonem zadavatelských činností

sídlo
Štětkova 1638/18
140 00 Praha 4, Nusle
ID: bi7wdsf

kancelář Liberec
Tržní nám. 876
460 01 Liberec 1
telefon/fax: 481 030 368

IČO: 265 02 402
DIČ: CZ265 02 402
e-mail: competconsult@competconsult.cz
www.competconsult.cz

společnost zapsaná v obchodním rejstříku vedeném Městským soudem v Praze oddíl C, vložka č. 86222

TABULKA ŠACHET
Šachtové dílce
Prefa Brno a. s.

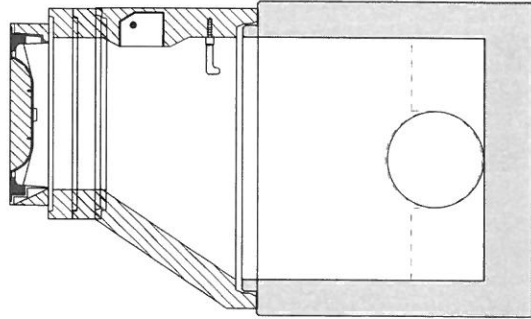
Poř. / Označení šachty	Kóta terénu [m n.m.]	Umístění	Kóta poklopu [m n.m.]	Kóta dna vývodu [m n.m.]	Kóta dna šachty [m]	Výška šachty [m]	Vyrovnávací prstenec pro poklop šachty	Šachtový kónus zakrytová deska		Šachtová skruž		Stupadla		Šachtové dno	
								Počet	Typ	Počet	Typ	Počet	Typ	Počet	Typ
1	245.37	vozkovka h = 0.0 m	245.37	243.41	243.41	1.96	TBW-Q.1 63/12 TBW-Q.1 63/10	1	TBR-Q.1 100-63/58	1		1	ocel. s PE	TBZ-Q.1 100/100 V max 60	1
2	245.43	vozkovka h = 0.0 m	245.43	243.75	243.75	1.68	TBW-Q.1 63/8 TBW-Q.1 63/6	1	TBR-Q.1 100-63/58	1		1	ocel. s PE	TBZ-Q.1 100/80 V max 50	1
3	245.57	vozkovka h = 0.0 m	245.56	243.90	243.90	1.66	TBW-Q.1 63/12	1	TBR-Q.1 100-63/58	1		1	ocel. s PE	TBZ-Q.1 100/80 V max 50	1
Celkem								2	TBR-Q.1 100-63/58	3				TBZ-Q.1 100/80 V max 50	2
							TBW-Q.1 63/10	1						TBZ-Q.1 100/100 V max 60	1
							TBW-Q.1 63/8	1						TBZ-Q.1 100/100 V max 60	3
							TBW-Q.1 63/6	1						TBZ-Q.1 100/100 V max 60	1

TABULKA SESTAV ŠACHET

Prefa Brno a. s.

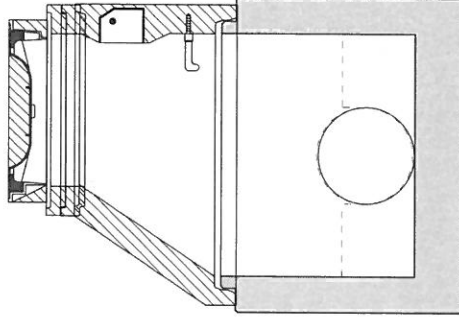
Šachta č.1 Š1

dno TBZ-Q.1 100/100 V max 60	1
kónus TBR-Q.1 100-63/58	1
vyr.prst. TBW-Q.1 63/12	1
vyr.prst. TBW-Q.1 63/10	1
poklop D 400 Begu-19584	1
těsnění pro DN 1000	1
kóta dna	243.41 m
kóta terénu	245.37 m
rozdíl kót	1.96 m
převýšení nad terénem	0.00 m
výška šachty	1.96 m
stavební výška	2.16 m



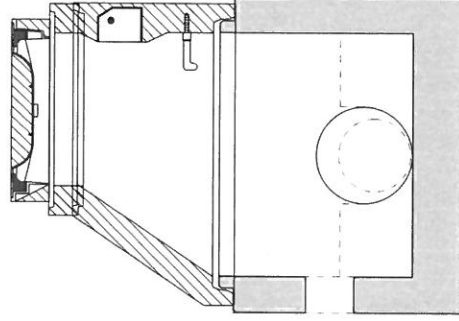
Šachta č.2 Š2

dno TBZ-Q.1 100/80 V max 50	1
kónus TBR-Q.1 100-63/58	1
vyr.prst. TBW-Q.1 63/8	1
vyr.prst. TBW-Q.1 63/6	1
poklop D 400 Begu-19584	1
těsnění pro DN 1000	1
kóta dna	243.75 m
kóta terénu	245.43 m
rozdíl kót	1.68 m
převýšení nad terénem	0.00 m
výška šachty	1.68 m
stavební výška	1.88 m



Šachta č.3 Š3

dno TBZ-Q.1 100/80 V max 50	1
kónus TBR-Q.1 100-63/58	1
vyr.prst. TBW-Q.1 63/12	1
poklop D 400 Begu-19584	1
těsnění pro DN 1000	1
kóta dna	243.90 m
kóta terénu	245.57 m
rozdíl kót	1.67 m
převýšení nad terénem	0.00 m
výška šachty	1.66 m
stavební výška	1.86 m



TABULKA ŠACHTOVÝCH POKLOPŮ

Prefa Brno a. s.							
Poř.	Označení šachty	Třída zatížení	Označení poklopu	Popis poklopu	Úprava kolem poklopu	Výška poklopu [mm]	Počet
1	Š1	D	D 400 Begu-19584	s odvětráním, rám BEGU-R-1, poklop BEGU-19584		160	1
2	Š2	D	D 400 Begu-19584	s odvětráním, rám BEGU-R-1, poklop BEGU-19584	ohumusování a osetí	160	1
3	Š3	D	D 400 Begu-19584	s odvětráním, rám BEGU-R-1, poklop BEGU-19584	ohumusování a osetí	160	1
Celkem							3